

Renovierungsbedürftiges Doppelhaus mit Garage, Stellplatz und großem Grundstück in ruhiger Wohnlage in 73230 Kirchheim

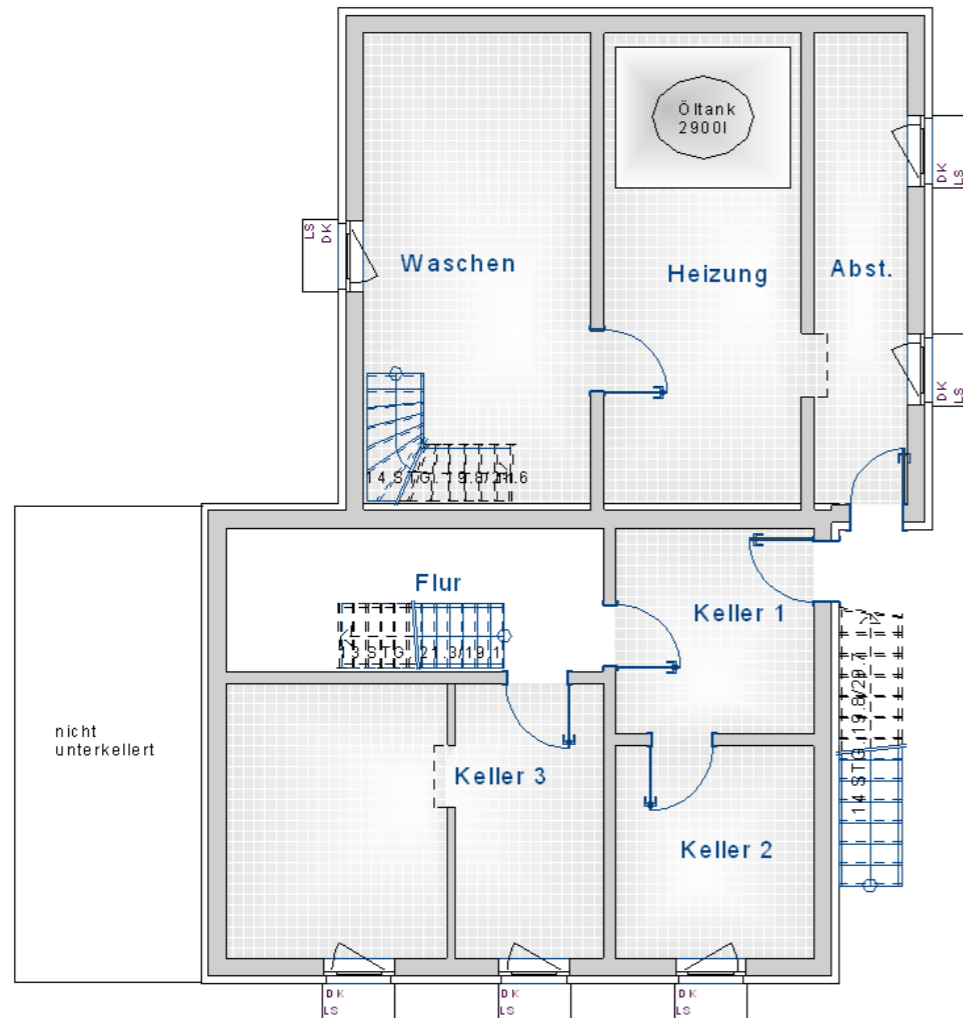


Eckdaten	
Doppelhaus vorne	ca. 116,00 m ²
Doppelhaus hinten	ca. 67,00 m ²
Wohnfläche gesamt	ca. 183,00 m ²
Nutzfläche gesamt	ca. 112,50 m ²
Grundstück vorne/hinten	ca. 500,00 m ² / 122,00 m ²
Baujahr vorne/hinten	1938/1953
Renovierung vorne/hinten	1965/1982
Keller	Ja
Schlafzimmer	4
Badezimmer	2

Ausstattung	
Badezimmer	Badezimmer mit Badewanne, Dusche, WC und Waschbecken
Terrasse vorne/hinten	ca. 12,00 m ² / ca. 6,00 m ²
Balkon vorne/hinten	ca. 8,00 m ² / ca. 7,00 m ²
Fenster	2-fachverglaste Holzfenster
Bodenbelag	Fliesen und PVC.
Heizung vorne/hinten	Gas/Öl
Garage/Stellplatz	1 Garage und 2 Stellplätze (im Kaufpreis enthalten)
Kaufpreis	510.000,00 €
Provision	zzgl. 2,5 % inkl. 19% Mwst. (14.750,00 €)

Grundriss

Untergeschoss



Erdgeschoss

